

# Digital plus Neues in 2013

by Lenz



# Der neue Handregler: LH01

## Alles in einer Hand.

Sie suchen nach einem einfach zu bedienenden, preiswerten Handregler, der Ihnen dennoch alle Funktionen zur Verfügung stellt, die ein Digitalsystem heute bieten kann?

Dann schauen Sie sich mal unseren neuen **LH01** an:

### Druck oben

- ▶ Schalten von Weichen
- ▶ Schalten von Signalen

### Druck links

- ▶ Schalten von Funktionen
- ▶ Konfigurieren von Funktionen

### Knopf drehen

- ▶ Geschwindigkeitssteuerung
- ▶ Auswahl von Funktionen
- ▶ Auswahl von Werten

### Druck auf den Mittelpunkt

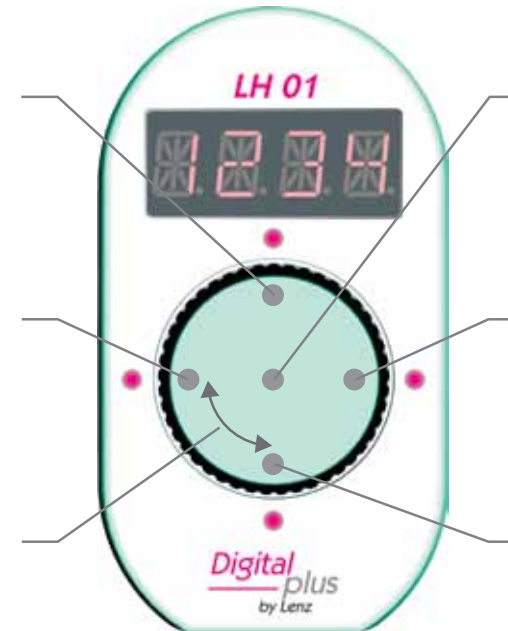
- ▶ Fahrtrichtungsänderung
- ▶ Nothalt
- ▶ Bestätigung der Auswahl

### Druck rechts

- ▶ Auswahl der Lok

### Druck unten

- ▶ Systemmenü



Der LH01 ist ein Gerät für das XpressNet®, Sie genießen alle Vorteile dieses schnellen Systembusses für das Digital plus System. So können Sie selbstverständlich den LH01 während des Betriebs an- und wieder abstecken, die zuletzt bediente Lok bleibt gespeichert und kann sofort wieder gesteuert werden.

Zudem arbeitet das XpressNet bi-direktional: Sie können also auch Informationen aus der Steuerung abrufen: wenn Sie z.B. eine neue Lok wählen, wird sofort deren aktuelle Geschwindigkeit, Fahrtrichtung und der Zustand der Funktionen übernommen. Sie können nahtlos weiterfahren.

Der LH01 kann sowohl an den bekannten Digital plus Zentralen LZ100 und LZV100 (ab Version 3.6) als auch an der neuen Zentrale LZV01 des neuen Startpakets SET 01 verwendet werden.

**Art.Nr. 21010** - Handregler LH01- UVP: 49,95 Euro

3D-Zeichnung aus der Konstruktion

Digital plus

# Der ideale Start ins Fahrvergnügen

Handregler, Zentrale und Stromversorgung: Alles zusammen in einem Set, Sie sind sofort „fahrtauglich“. Alle wesentlichen Eigenschaften stehen Ihnen zur Verfügung, und das zu einem äußerst attraktiven Preis.

## Komponenten

Das Set besteht aus

- ✓ Stromversorgung (Netzteil ca. 4A)
- ✓ Zentrale mit Verstärker LZV01
- ✓ Handregler LH01

## Anschluss

Einfache Verkabelung der Geräte untereinander, es werden ausschließlich Steckverbinder benutzt

## XpressNet

Der LH01 wird über das XpressNet mit der Zentrale verbunden. Vorteil: Das Geräte kann während des Betriebs an- und abgesteckt werden. Es können bis zu 31 Geräte am XpressNet verwendet werden.

## Lokadressen

Der Bereich der Lokadressen beträgt 1 - 9999.

## Lokfunktionen und Konfiguration

Pro Lokadresse sind bis zu 29 Funktionen verfügbar. Für jede dieser Funktionen ist getrennt einstellbar, ob es sich um eine Dauer- oder um eine Momentfunktion handeln soll. Diese Einstellung wird zur Lokadresse gespeichert.

**Dauerfunktion:** Die Funktion wird mit einem Tastendruck ein-, mit einem weiteren Tastendruck wieder ausgeschaltet.

**Momentfunktion:** Die Funktion ist nur so lange eingeschaltet, wie die betreffende Taste gedrückt wird. Wenn Sie die Taste loslassen, wird die betreffende Funktion wieder ausgeschaltet.

## Fahrstufen

Das Starter Set verwendet 28 Fahrstufen.

## Doppeltraktion

Zwei Lokomotiven können in einer Doppeltraktion zusammengefasst und gemeinsam gesteuert werden. Es können mehrere dieser Doppeltraktionen eingerichtet werden.

Diese Einstellung bleibt auch beim Ausschalten des Gerätes erhalten.

## Programmieren während des Betriebs (PoM)

Sie programmieren die Eigenschaften eines Lokdecoders während die Lok irgendwo auf der Anlage steht.

Beim Einsatz von RailCom-tauglichen Lokdecodern ist auch das Auslesen von CVs möglich.

## Programmieren auf dem Programmiergleis

Neben dem Auslesen und Schreiben der Lokadresse ist das Auslesen und Schreiben aller CVs möglich.

## Magnetartikel

Weichen und Signale können geschaltet werden.

## Spannungsversorgung

durch mitgeliefertes Netzteil.

## Verstärker

bis zu 10 zusätzliche (neue) Verstärker können angeschlossen werden

## Überlastschutz

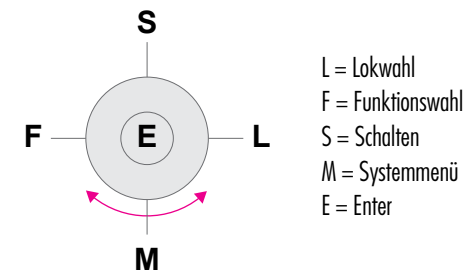
Das Gerät ist gegen Kurzschluss und Übertemperatur geschützt.

## LH01

Anzeige großes 4-stelliges 14-Segment LED Display

## Bedienelemente

Multifunktionaler Drehgeber für einfache, intuitive Bedienung:



Art.Nr. 60019 - Start SET01- UVP: 129,95 Euro





# Die neue Software für Programmierer und Interfaces

Von unserer Homepage zum kostenlosen Download gibt es nun die neue gestaltete „CV-Editor“-Software. Bisher nur zum USB-, LAN-/USB-Interface sowie zum Programmierer erhältlich, können Sie diese neue Software nun mit allen bisher erschienenen Digital plus Interface verwenden.

Neu sind u.a.:

- ✓ Für alle Digital plus Interface verwendbar, gleichgültig ob RS232, USB- oder LAN – Anschluss (Bild 1)
- ✓ Decoder-Templates für alle Digital plus Decoder sowie Lenz 0 Loks (Bild 2)
- ✓ Integrierter Editor erleichtert Ihnen das Gestalten individueller Templates (Bild 3)
- ✓ Manuelle Programmierung für Decoder, für die kein Template vorliegt (Bild 4)
- ✓ Fahrregler zum direkten Testen der Einstellungen (Bild 5)
- ✓ Wahlweise „Programmieren auf dem Programmiergleis“ oder „Programmieren während des Betriebs“
- ✓ Speichern von Decoderkonfigurationen: So können Sie bewährte Decoderkonfigurationen jederzeit einfach wiederherstellen
- ✓ Firmwareupdate von Digital plus Decodern (ab Version 7.0) bei Einsatz mit dem „Programmierer“
- ✓ Verwendbar ab Digital plus Version 3.6
- ✓ Für Windows XP, Windows 7 und Windows 8

Sie finden diese neue Software im Downloadbereich unserer Homepage.

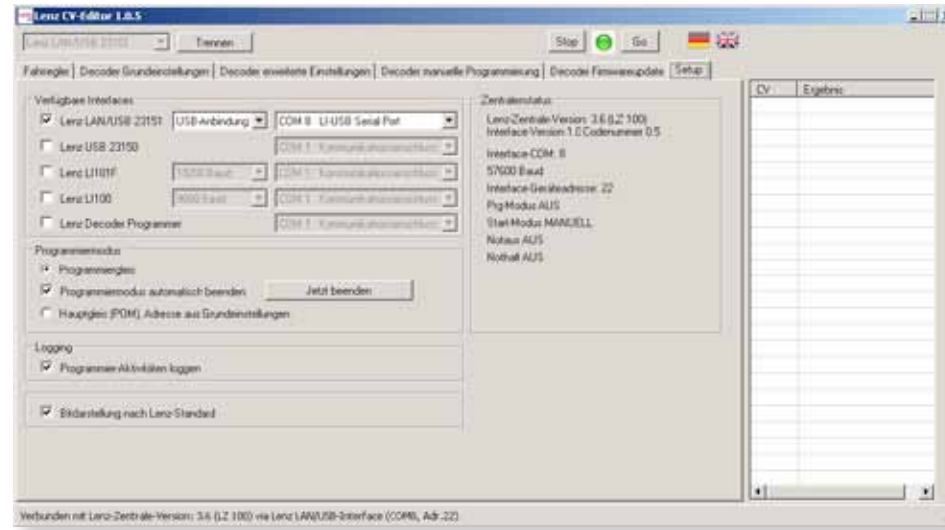


Bild 1: Gleichgültig, welches der Digital plus Interface Sie besitzen: Diese Software kennt sie alle.

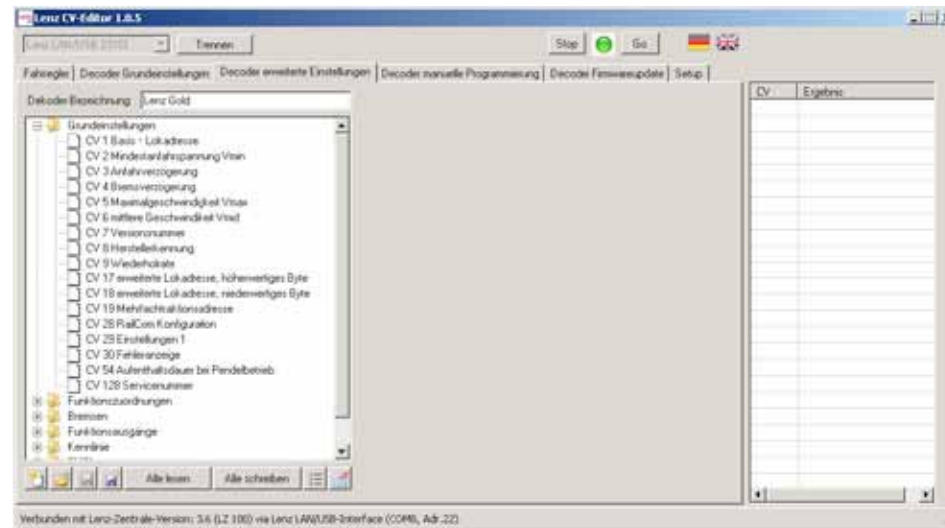


Bild 2: Für Digital plus Decoder und für Lenz 0 Lokomotiven werden passende Decodertemplates mitgeliefert oder auf der Website zum Download zur Verfügung gestellt.

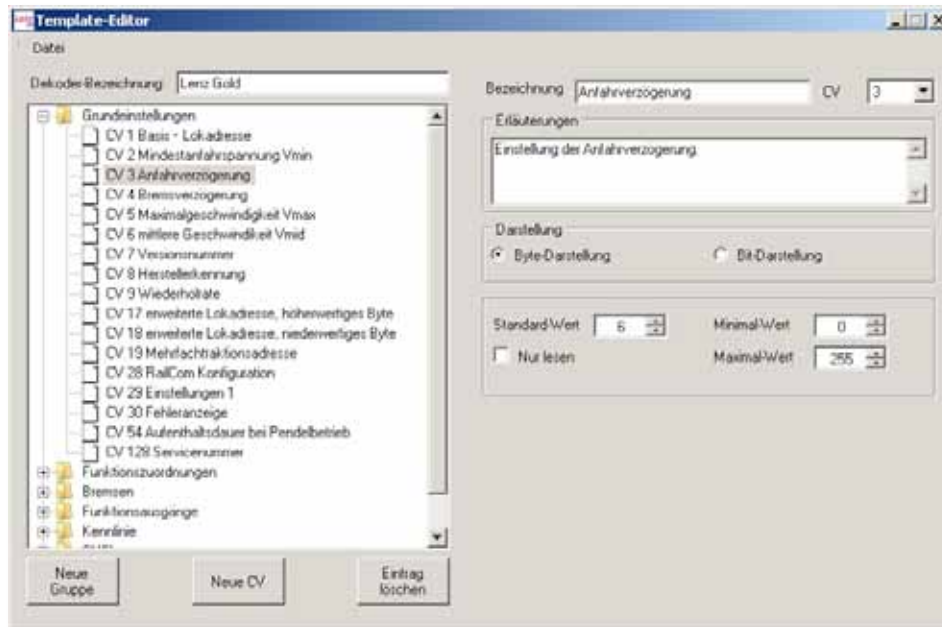


Bild 3: Mit dem Template Editor gestalten Sie Vorlagen für jeden beliebigen Decoder - genau so, wie Sie es wünschen.

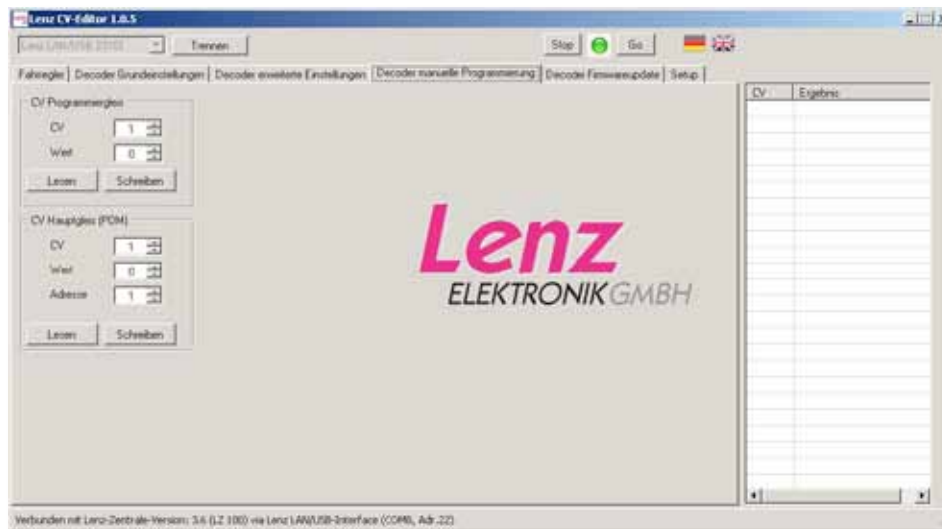


Bild 4: Jede CV kann einfach gelesen oder geschrieben werden - auch wenn Sie gerade kein passendes Template für Ihren Decoder haben.

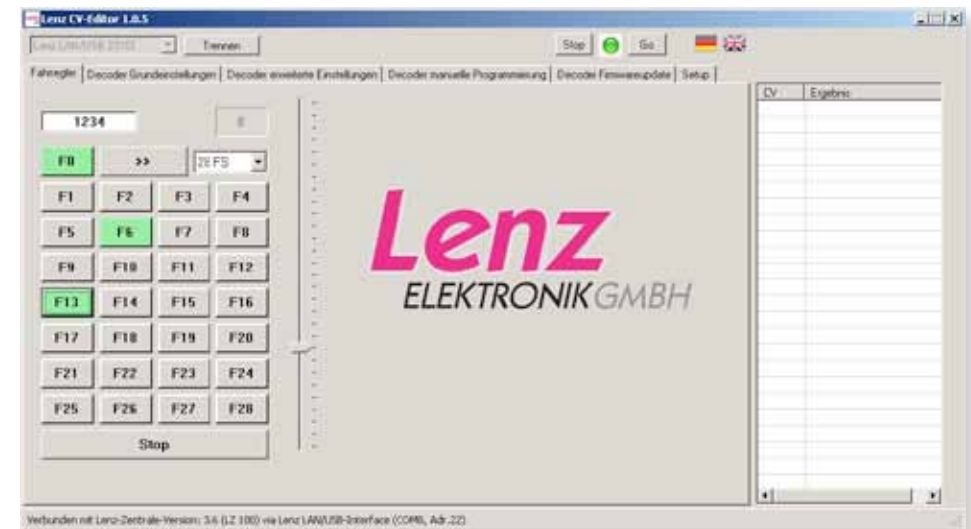


Bild 5: Der integrierte Fahrregler hilft Ihnen beim Testen der Einstellungen - oder auch mal beim Probefahren einer neuen Lokomotive, zum Beispiel auf dem Rollenprüfstand.

# Der neue GOLD maxi + Digital plus für die Spur 0

## GOLD maxi +

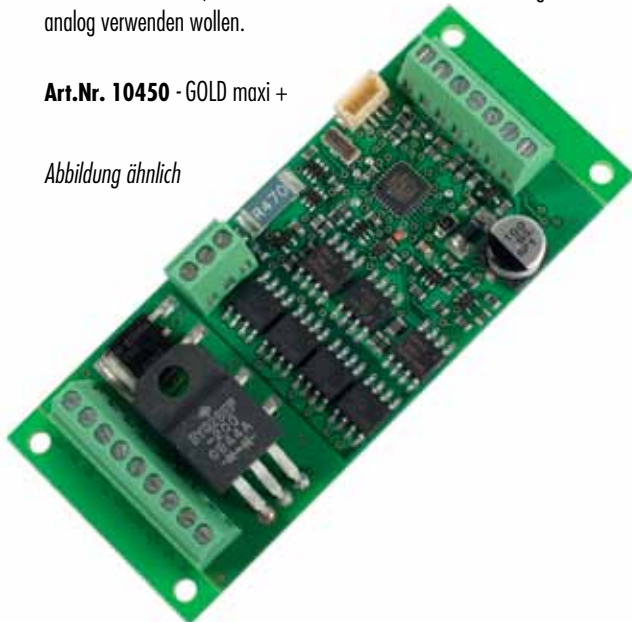
Was für unsere Spur 0 - Loks gut ist, können Sie auch in Loks anderer Hersteller haben: Unsere neuer GOLD maxi + bietet Ihnen nun alle bekannten Features unseres Spur 0 Programms und ist daher besonders für die Ausrüstung von Spur 0 Loks geeignet::

- ✓ Ausgangsstrom 3A Dauer, 5A Spitze
- ✓ 8 Funktionsausgänge mit je 100mA Belastbarkeit
- ✓ 2 Funktionsausgänge mit je 500mA Belastbarkeit, ideal für Kupplungen
- ✓ USP sorgt für lückenlose Datenübertragung zum Decoder auch bei verschmutzten Gleisen
- ✓ bereits eingebauter Energiespeicher für störungsfreien Betrieb
- ✓ S.U.S.I. Schnittstelle
- ✓ RailCom
- ✓ ABC

Durch intelligente Schaltung fährt die Lok im konventionellen Betrieb auch bei niedrigen Spannungen an, so als wäre kein Decoder installiert. Dies ist besonders vorteilhaft, wenn Sie Ihre Lok auf z.B. einer Clubanlage einmal analog verwenden wollen.

Art.Nr. 10450 - GOLD maxi +

Abbildung ähnlich



Natürlich auch für die Spur 0 geeignet:  
die Digital plus Handregler LH100 (links) und LH90 (rechts).



Modellbahn drahtlos fahren und schalten mit dem LAN/USB-Interface von Digital plus, einem Router und TouchCab für iPhone oder iPod.

Schon in den 1980er Jahren haben wir von Lenz Elektronik die Grundlagen entwickelt, auf denen die heutige DCC-Norm basiert. Das ist inzwischen ein wenig in Vergessenheit geraten.

Aber darauf haben wir uns nicht ausgeruht. Abgesehen von der Mitarbeit bei der permanenten Weiterentwicklung des NMRA Standards sind im Laufe der Zeit weitere innovative Entwicklungen hinzugekommen, mit denen Lenz Elektronik Maßstäbe in der Modellbahnwelt setzt:



Viel mehr als nur ein Speicherbaustein ist die intelligente USP-Schaltung, die für eine unterbrechungsfreie Kommunikation zwischen der Zentrale und dem Lokdecoder sorgt - auch, wenn der Gleiskontakt z.B. wegen Verschmutzung nicht mehr vorhanden ist. USP ist in allen Lenz Spur 0 Loks bereits integriert.



Die clevere Art zu Bremsen und Anzuhalten. Einstellbarer Bremsweg und punktgenaues Halten. Das nennen wir zuverlässig. Und Pendelzugverkehr lässt sich mit den ABC-Bausteinen ebenfalls einrichten. Übrigens: die links angekündigten Spur 0 Formsignale werden selbstverständlich ABC unterstützen.



Der bidirektionale Datenaustausch. Gemeinsam mit anderen Herstellern wird RailCom stetig weiterentwickelt.

Die Decoder der Lenz Spur 0 Loks senden natürlich ebenso wie der GOLD maxi + die RailCom-Informationen.



# Die neuen Modell plus Köf

## Köf II DB Epoche 4

Viele Modellbahner wünschen sich die Köf in der Epoche 4 Variante der DB mit geschlossenem Führerstand. Voila, wir erfüllen diesen Wunsch und bringen diese Version. Abbildung des Vorbilds unten rechts.

Art.Nr. 30151-01 - Köf II DB Epoche 4

## Köf II DR Epoche 3

Ebenfalls vielfach gewünscht: die Epoche 3 Köf der DR mit zahlreichen geänderten Anbauteilen und geschlossenem Führerstand. Das Vorbild zeigen wir unten links.

Art.Nr. 30152-01 - Köf II DR Epoche 3

Beide Modelle bieten selbstverständlich die gleiche Ausstattung wie unsere schon lieferbare Köf (Bild rechts) inkl. fernbedienbare Kupplung, USP, ABC und RailCom!

## Beispiellos: die Modell plus Köf

Kaum zu glauben: mit unseren kleinen Köf-Modellen haben wir alles auf die Beine, pardon, auf die Räder gestellt, was sich der Modellbahner für eine echte Rangierlok nur wünschen kann:

- ✓ Fahrwerk und Gehäuse aus Metall
- ✓ Antrieb auf beide Achsen
- ✓ hintere Achse pendelnd gelagert
- ✓ RP25 Räder
- ✓ Federpuffer
- ✓ Fahrtrichtungsabhängiger Lichtwechsel
- ✓ Rangierlicht
- ✓ fernbedienbare Kupplung im Digital- und Analogbetrieb!
- ✓ im Digitalbetrieb: RailCom
- ✓ im Digitalbetrieb: ABC
- ✓ Decoder mit USP und effektivem Energiespeicher eingebaut, das bedeutet:
- ✓ unterbrechungsfreier Fahrbetrieb



Köf II in der Version der DR Epoche 3



Vorbildfotos: Jürgen Heegmann

Die DB-Epoche 4 Version der Köf II



## Die GROSSartige Spur. Auch von Lenz.



*Die Lenz Spur 0: Lokomotiven und Triebfahrzeuge, Wagen und Gleissystem - das komplette Programm für die Freunde der Spur 0. Natürlich mit allen technischen Feinheiten und Vorzügen von Digital plus wie RailCom für die bidirektionale Kommunikation, ABC für intelligentes Bremsen und Halten sowie USP für unterbrechungsfreie Kommunikation zwischen Zentrale und Decoder.*

Alle Rechte, Änderungen, Irrtümer und Liefermöglichkeiten vorbehalten. Nachdruck und jede Art der Vervielfältigung, auch auszugsweise, gleichgültig auf welche Art verboten. Spezifikationen und Abbildungen ohne Gewähr.

Lenz 0, Digital plus by Lenz, Modell plus by Lenz, RailCom und XpressNet sind eingetragene Warenzeichen der Lenz Elektronik GmbH. iPhone und iPod sind registrierte Warenzeichen von Apple Inc.

Lenz Elektronik GmbH · Hüttenbergstraße 29 · 35398 Gießen · Tel.: 06403-90010 · Fax: 06403-900155 · Email: [info@spur0.de](mailto:info@spur0.de) · Spur0-Webseite: [www.spur0.de](http://www.spur0.de) · Digital fahren, schalten, melden: [www.digital-plus.de](http://www.digital-plus.de) · Tolle HO-Modelle: [www.modell-plus.de](http://www.modell-plus.de)

Zu guter Letzt: